

# FICHE TECHNIQUE

(au 23/01/2024)

« HHH »

**CIE ENTITY**

durée : 55 minutes

*Cette fiche technique est contractuelle. A nous retourner paraphée et signée pour accord.  
N'hésitez pas à nous contacter en cas de difficulté.*

## CONTACTS

### Artistique

**Thibaut EIFERMAN**

Mobile : +33 (0) 7 75 69 53 59

Email : [thibauteiferman@gmail.com](mailto:thibauteiferman@gmail.com)

### Administration :

**Anne GEGU**

Mobile : +33 (0) 6 11 17 63 85

Email : [gegu.anne@gmail.com](mailto:gegu.anne@gmail.com)

### Diffusion :

**Noëlle Géranton**

Mobile : +33 (0) 1 53 61 16 76

Email : [noelle@dddames.com](mailto:noelle@dddames.com)

### Régie Générale :

**Laurent PATISSIER**

Mobile : +33 (0) 6 86 78 29 79

Email : [laurentpatisier@aol.com](mailto:laurentpatisier@aol.com)

### Personnel de tournée :

5 personnes : 3 danseurs, 1 régisseur, 1 chargé de diffusion

## **I – PUBLIC**

- Tout public
- Jauge : non limitée

## **II – PLATEAU**

- Ouverture : 11 m idéal, 9 m minimum
- 13 m mur à mur minimum
- Profondeur : 10 m idéal, 8 m minimum
- Hauteur : 5 m minimum
- Pendrillonnage : 5 plans de pendrillons à l'italienne

La scénographie est composée d'un tapis de danse blanc de 8m d'ouverture par 7m de profondeur cadré par du tapis de danse noir, le tout à fournir par le lieu d'accueil.

Si le mur du fond est noir ou sombre et en bon état, nous jouons sans fond de scène. Si non, prévoir un fond noir.

Prévoir une bonne machine à brouillard, type MDG.

Pour un petit lâcher de confettis, prévoir 1 carcasse de PAR64, 2 poulies simples, 1 drisse de 20m environ de diamètre adapté aux poulies, une petite chèvre.

## **III - LUMIERE**

A fournir par le lieu d'accueil

- 1 jeu d'orgue 68 circuits de 3Kw, 2 circuits de 5Kw
- 28 PC 1 Kw
- 12 PC ou Fresnels 2 Kw
- 2 Fresnels 5Kw
- 26 Découpes courtes 1 Kw ( type 614 ) , dont 6 remplaçables par des BT 250 ou 500 w
- 6 Découpe ultra courte 1 Kw ( type 613 )
- 8 Découpes courtes 2 Kw ( type 714S )
- 3 Découpes ultra courte 2 Kw ( type 713S )
- 16 cycliodes asymétriques 1 Kw
- 19 PAR 64 CP62
- 8 PAR 64 CP61
- 6 iris pour 614
- 10 platines de sol
- 8 petits pieds ht = 1,20m
- 6 grands pieds ht = 3,50m (les projecteurs installés sur ces pieds peuvent aussi être implantés sur des porteuses à l'allemande, résilles latérales...)
- Lumière de coulisse ( à cour et jardin )

- Gélamines ref. Lee Filters à fournir par le lieu d'accueil :

FORMA GELAT	PC 1KW	PC 2 KW	Déc 1KW	Déc 2KW	PAR 64	Cyclio de	5 Kw
002	18						
128					18	8	2
500				3			
501	10	12	10	8		8	
503			16		8		

Ref. Rosco Supergel : #114 8x PC 1Kw, #119 12x PC 2Kw, 20x PC 1Kw

#### IV – SON

- source : un ordinateur portable Cie, prévoir le câblage nécessaire pour le relier à la console.
- 1 façade adaptée à la taille de la salle
- 4 retours plateau

#### V - MONTAGE ET PERSONNEL

- 3 services la veille du spectacle si la pré-implantation n'est pas possible
- 2 services la veille du spectacle si la pré-implantation est complète

Pour chaque représentation et période de répétition, prévoir un régisseur son et un régisseur plateau

	Veille du spectacle	Jour du spectacle
Service matin	<b>Installation, réglages lumière</b>  -1 régisseur lumière -1 électricien (ou plus si pas de préimplantation) -1 régisseur plateau (+ 1 machiniste si pas de préimplantation)	<b>Finitions techniques et raccords</b>  - 1 régisseur lumière - 1 régisseur plateau - 1 régisseur son
Service après-midi	<b>Réglages lumière, son</b>  Même équipe plus un régisseur son	<b>Raccords et filage</b>  - 1 régisseur plateau - 1 régisseur son
Service soir	<b>Finitions techniques si besoin et répétition</b> Même équipe si pas de préimplantation	<b>Représentation</b>  - 1 régisseur plateau - 1 régisseur son

- Démontage et chargement : 1 h , 2 personnes

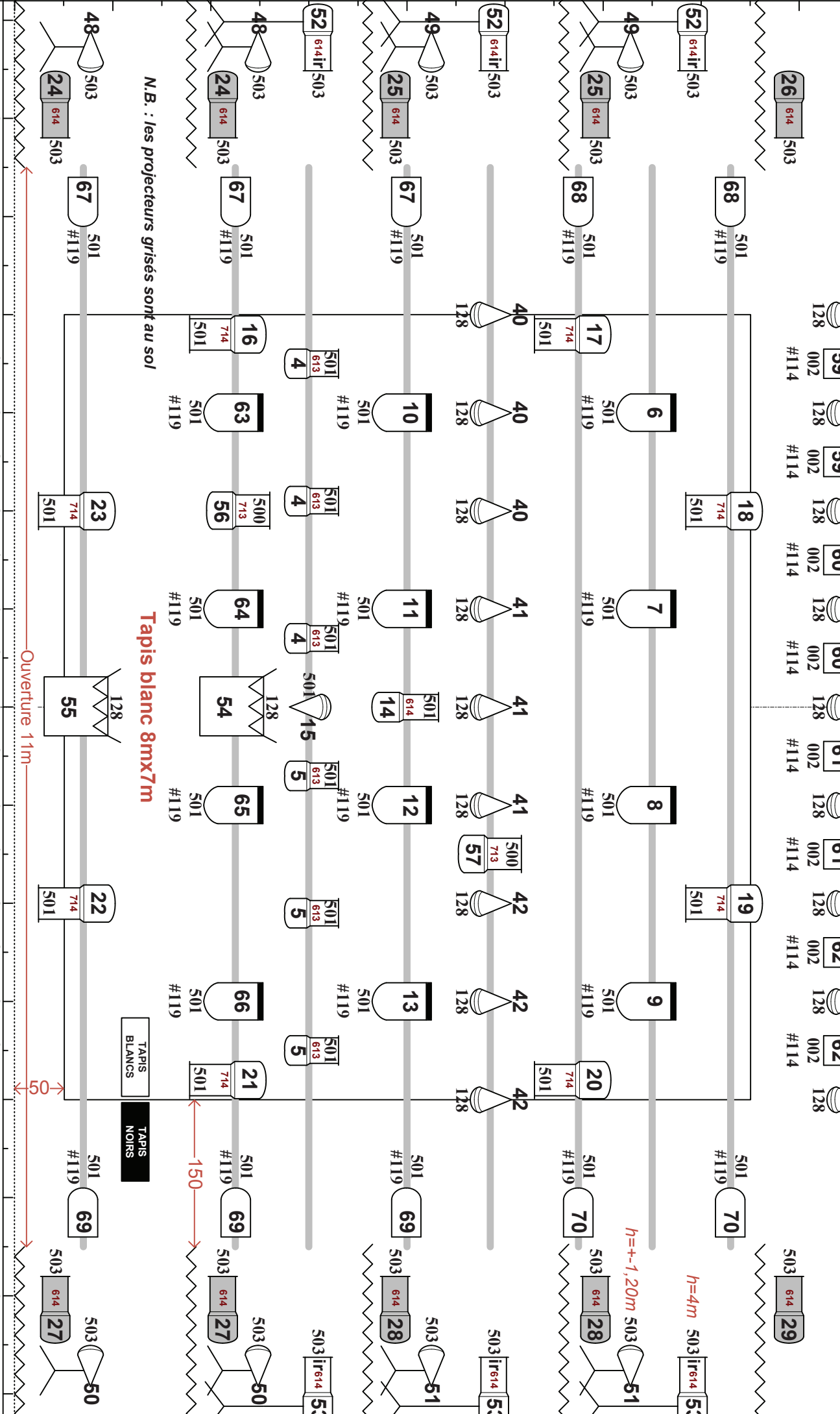
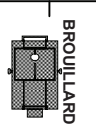
## **VI - LOGES** - Loges pour 3 personnes

- Merci de prévoir gâteaux secs, fruits, eau minérale, spécialités du pays ...

Cette fiche technique est idéale. Soyez certains que, dans la mesure du possible, nous adapterons ces exigences techniques aux possibilités de votre lieu, dès réception de votre fiche technique et des plans du plateau (à l'échelle).



échelle 1/50 ème



# LEGENDE

0 PC 1 Kw

0 PC 2 Kw

FRESNEL 5Kw

0 714 DECOUPE COURTE 2 Kw TYPE JULIAT 714

0 713 DECOUPE ULTRA COURTE 2 Kw TYPE JULIAT 713

0 614 DECOUPE COURTE 1 Kw TYPE JULIAT 614

0 613 DECOUPE ULTRA COURTE 1 Kw TYPE JULIAT 613

0 PAR 64 CP62

0 PAR 64 CP61

0 CYCLIODES ASYMETRIQUES 1Kw

# FACES

